

Perdi o meu cartão *abem*:

E agora?

Em caso de perda ou furto, o beneficiário deverá entrar imediatamente em contacto com a Entidade Parceira que lho entregou, por forma a poder ser solicitada uma 2.ª via.



abem: da saúde de todos

Em parceria com:

abem:

Rede Solidária
do Medicamento

Conheça o Programa *abem*:

Iniciativa apoiada pela Portugal Inovação Social, através de Fundos da União Europeia.

Cofinanciado por:



O que é o Programa **abem**?:

O Programa **abem**: pretende apoiar os cidadãos para que tenham acesso aos medicamentos sujeitos a receita médica e comparticipados. Somos uma rede de parceiros da qual fazem parte várias Entidades Parceiras (Câmaras Municipais, Juntas de Freguesia, Instituições Particulares de Solidariedade Social, Cáritas e Misericórdias), Farmácias, Empresas e Cidadãos Solidários.

Como funciona o cartão **abem**?:

Os beneficiários **abem**: são referenciados por Entidades Parceiras.

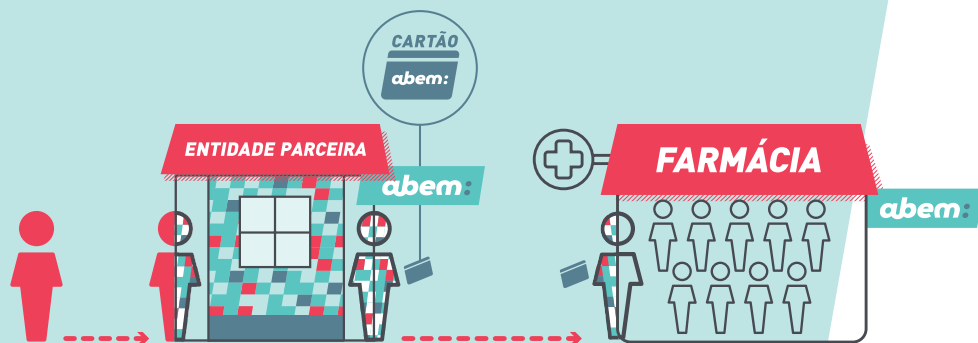
O cartão **abem**: pode ser utilizado em qualquer Farmácia do país identificada com o autocolante "Farmácia **abem**:" (saiba quais são em www.abem.pt ou junto da Entidade Parceira). Este apoia na aquisição dos medicamentos sujeitos a receita médica e comparticipados pelo Serviço Nacional de Saúde.

Para levantar os seus medicamentos, precisa de apresentar sempre uma receita médica válida e o seu cartão **abem**:

O seu cartão **abem**: é pessoal e intransmissível.

A medicação deve ser levantada à medida das suas necessidades.

Deverá utilizar de forma responsável o apoio do Programa **abem**: pela sua saúde e para que mais pessoas possam ter acesso aos medicamentos de que precisam. De acordo com a Portaria 284-A/2016 de 4 de novembro, as Farmácias devem dispensar, no máximo, 2 embalagens de cada medicamento, por utente, salvo casos devidamente justificados.



Como devo utilizar os medicamentos de forma responsável?

Conheça os seus medicamentos.

Pergunte ao seu Médico ou Farmacêutico para que servem, qual o efeito e como devem ser tomados.

Nunca interrompa um tratamento por iniciativa própria.

Não partilhe medicamentos com outras pessoas só porque lhe fizeram bem a si, nem aceite medicamentos que outras pessoas digam que lhe fizeram bem.

Garanta a qualidade dos medicamentos conservando-os de forma adequada: guarde os medicamentos ao abrigo da luz, do calor e da humidade (evite guardá-los na casa de banho ou na cozinha) e, sempre que indicado, coloque os medicamentos no frigorífico.


Uma informação  cedime

O que devo fazer com as embalagens e medicamentos fora de uso ou prazo?

Não os deite no lixo comum, entregue-os na sua Farmácia, por forma a serem destruídos em segurança.

Na sua Farmácia existem pontos de recolha da VALORMED, onde devem ser entregues os medicamentos que já não utiliza/necessita e os que estão fora de prazo, mas também os materiais usados no acondicionamento, embalagem dos produtos (cartonagens vazias, folhetos informativos, frascos, blisters, ampolas, bisnagas, etc.) e acessórios usados para auxiliarem a sua administração (copos, cânulas, colheres-medida, etc.).

Em caso de dúvida, informe-se sempre junto da sua Farmácia.

Uma informação  VALORMED